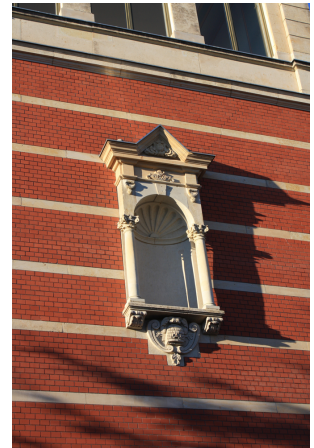


Leistungsbereich

1. Natursteinarbeiten



Sanierung und Erweiterung, Fassadensanierung Altbau - Lessingschule

Umfassende Sanierung von rd. 2000m² historischer, teils stark geschädigter Klinker-Sandsteinfassade einschl. Maßnahmekartierung, Dokumentation, Schutz neuer Holzfenster.

- teilweise Sonderreinigung mit Microstrahl und Abbeizverfahren
- 5700 St Klinkeraustausch, davon 36 m² großflächige Neuverblendung
- 942 St, 70 m² flächige Formergänzungen
- 270 St Rückverankerungen
- Naturstein Rochlitzer Porphyr ca. 2,17 m³
- Naturstein Sächsischer Sandstein ca. 32 m³
- Naturstein Reinersreuther Granit ca. 1,8 m³

Besonderheit:

- Massivarbeiten, vollformatiger Steinaustausch nach aufwendigen Abstütz- und Sicherungsarbeiten am Schmuckportal
- Wiederverwendung von geborgenen Klinkersteinen
- historische Verfugetechniken unter Beimengung von Kälberhaaren ca 720 lfm

Bauzeit bzw. Bauabschnitt
April 2013 - Okt. 2015

Bauherr / Bauleitung
Schulverband "Treuer Land", Treuen
Markt 7
08233 Treuen

Bauleitung
Planungs- & Ingenieurbüro Fröba
Bebelstraße 14
08209 Auerbach
Tel. 03744 - 8265 0