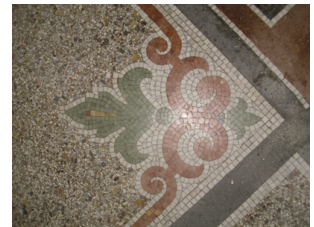




Leistungsbereich

1. Betonwerkstein- und Terrazzoarbeiten



Terrazzoarbeiten an Belag und Stufen - Uni Tübingen, Psychiatrische Klinik

Terrazzoarbeiten - ergänzen, schleifen, fluatieren am Terrazzobodenbelag und Terrazzostufen der Uni Tübingen, Psychiatrische Klinik.

- 6,00 m² alten nicht mehr zu sanierenden Terrazzobelag ausstemmen
- 70,22 m² Terrazzobelag nach Vorgabe Bestandsbelag, neu einbringen
- 440 Stck Ergänzungen im Mosaikfries - Einzellängen bis 10 cm
- 506 Stck Ausbesserungen im Terrazzoboden
- 155,00 m Schließen von Rissen in verschiedenen Rissbreiten
- 47,36 m Terrazzo - Trennschienen einbauen
- 50,03 m² Klebereste auf Terrazzoboden entfernen
- 183,50 m Terrazzostufen Bestand schleifen, überarbeiten u. fluatieren
- 70,22 Terrazzobelag neu grob schleifen
- 318,90 m² Terrazzobodenflächen schleifen (feinschleifen), fluatieren u. abdecken

Bauzeit bzw. Bauabschnitt
Okt. 2011 - Jan. 2012

Bauherr / Bauleitung
Vermögen und Bau
Baden-Württemberg,
Amt Tübingen
Schnarrenbergstr. 1,
72076 Tübingen
Tel. (07071) 29-79021
Bauleitung
ERNST²-Architekten, Stefan und
Markus Ernst GbR
Martin-Luther-Str.40, 70372 Stuttgart
Tel. (0711) 520 896-13