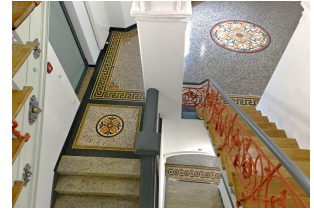
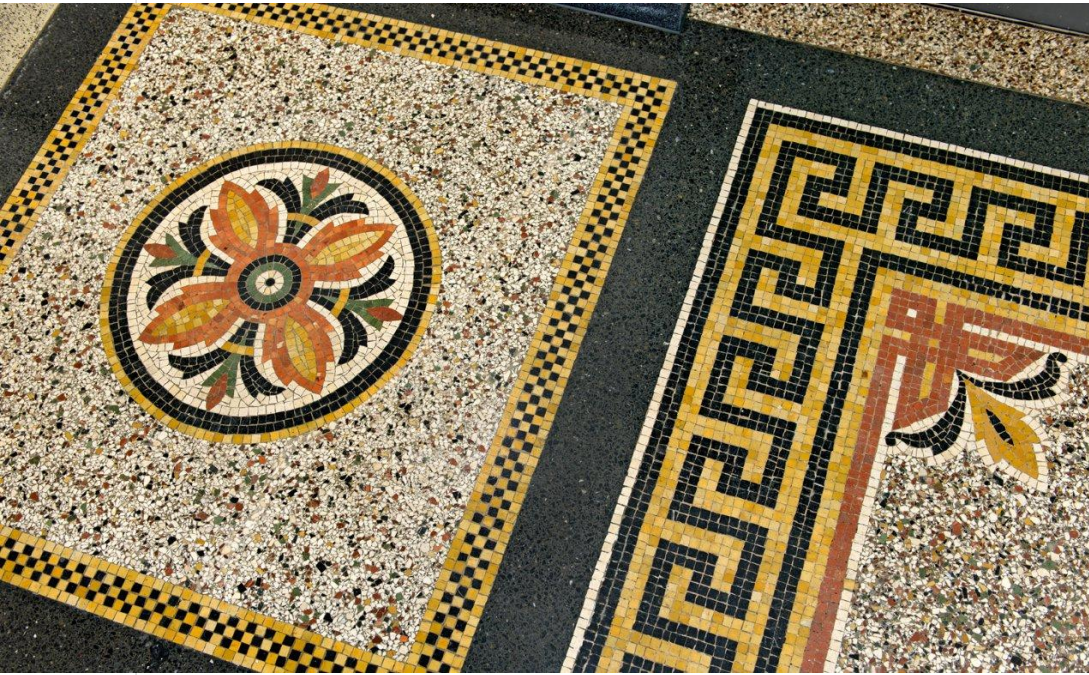


Leistungsbereich

1. Betonwerkstein- und Terrazzoarbeiten



**Terrazzo schleifen und einlegen von Fries- und Mosaikflächen - Georg-August-Universität Göttingen, Alte Mensa**

Schleifen von Terrazzobestandsflächen mit Rissverschluß und Ergänzungen. Neufächen im Friesbereich sowie Mosaikflächen, Ergänzung von Bestandssandsteinstufen und Beschichtung in Terrazzooptik.

- Schleifen von Bestandsflächen (ca.210m<sup>2</sup>)
- Rissverschluß und Ergänzungen am Bestand
- Einbringen von Neufächen (ca.30m<sup>2</sup>)
- Einlegen von Neufächen im Friesbereich sowie Legen von neuen Mosaikflächen (ca. 8m<sup>2</sup> )
- Ergänzung von Bestandssandsteinstufen und anschließende Beschichtung in Terrazzooptik (2 Treppenläufe)

**Besonderheit:**

- Material-bzw. Farbauswahl der historischen Natursteinmosaiken
- Ergänzungen der Bestandsornamente

Bauzeit bzw. Bauabschnitt  
Nov. 2015 - Feb. 2016

Bauherr / Bauleitung  
Denkmalpflege Mühlhausen,  
Huschenbeth GmbH & Co.KG  
Thomas-Münzer-Straße 15  
99974 Mühlhausen