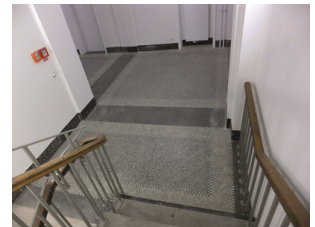


Leistungsbereich

1. Betonwerkstein- und Terrazzoarbeiten



Sanierung der Terrazzoböden - Uni Tübingen, Alte Frauenklinik

Sanierung der Terrazzoböden im Altbau der Uni Tübingen - Alte Frauenklinik, Nassschleifen, Spachteln, Imprägnierung und Ergänzen von Mosaikfries

- 621,71 m² Nassschleifen, Spachteln und Imprägnierung Terrazzoböden
- 803,24 m Nassschleifen, Spachteln und Imprägnierung Terrazzorandstreifen
- 20,00 m Spachtel und Klebereste auf Belag abfräsen
- 782 Stck Ausbesserungen im Terrazzoböden
- 202,74 m Schließen von Rissen in verschiedenen Rissbreiten
- 27,00 m Ergänzen von Mosaikfries 4- reihig
- 251 Stck Austausch historischer Ornamentfriesplatten ca. 17 * 17 cm
- 44 Stck Ergänzen von Solnhofer Plattenbelag
- 461,36 m Sockelergänzungen am vorhandenen Bestand angepasst
- 157,35 m Winkelschienen bei Belagswechsel einbauen
- 210,15 m Anschlussfuge zu Mosaikfries mineralisch schließen
- 710,01 m dauerelastische Verfugung zum Sockel

Bauzeit bzw. Bauabschnitt
Dez. 2010 - Feb. 2012

Bauherr / Bauleitung
Vermögen und Bau
Baden-Württemberg,
Amt Tübingen
Schnarrenbergstr. 1,
72076 Tübingen
Tel. (07071) 29-79111
Bauleitung
kister scheidhauer gross
architekten und stadtplaner GmbH
Agrippinawerft 18, 50678 Köln
Tel. (0221) 921643-0