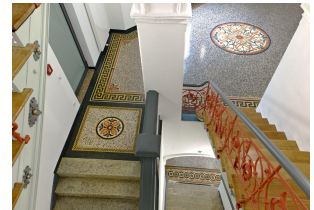
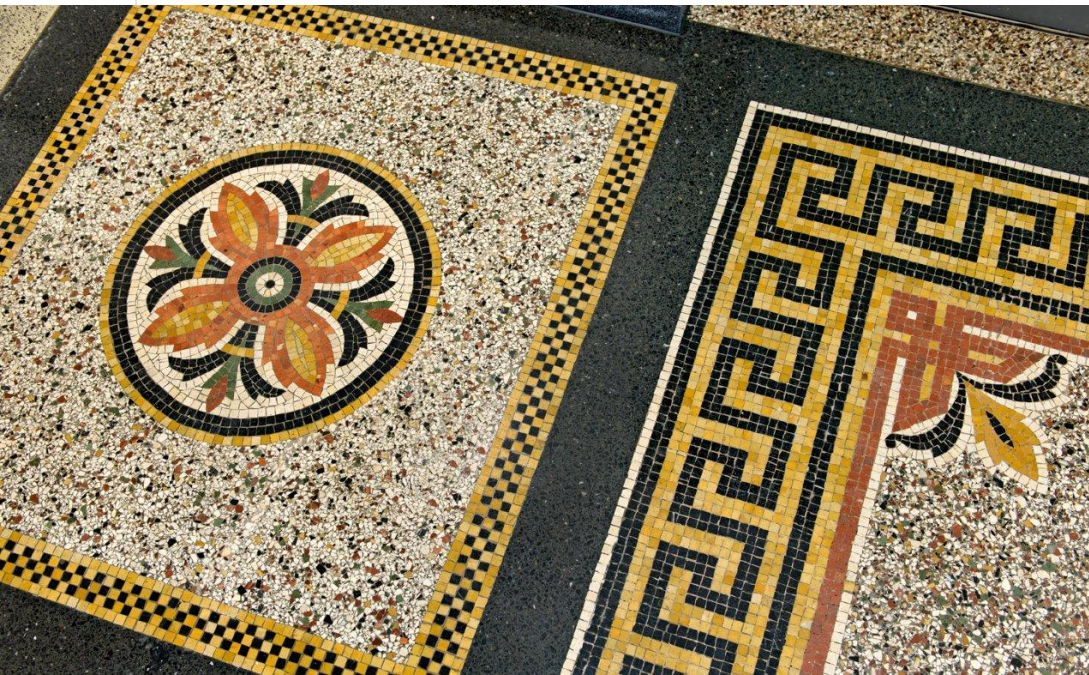


Leistungsbereich

1. Betonwerkstein- und Terrazzoarbeiten



Terrazzo schleifen und einlegen von Fries- und Mosaikflächen - Georg-August-Universität Göttingen, Alte Mensa

Schleifen von Terrazzobestandsflächen mit Rissverschluß und Ergänzungen. Neufächen im Friesbereich sowie Mosaikflächen, Ergänzung von Bestandssandsteinstufen und Beschichtung in Terrazzooptik.

- Schleifen von Bestandsflächen (ca.210m²)
- Rissverschluß und Ergänzungen am Bestand
- Einbringen von Neufächen (ca.30m²)
- Einlegen von Neufächen im Friesbereich sowie Legen von neuen Mosaikflächen (ca. 8m²)
- Ergänzung von Bestandssandsteinstufen und anschließende Beschichtung in Terrazzooptik (2 Treppenläufe)

Besonderheit:

- Material-bzw. Farbauswahl der historischen Natursteinmosaiken
- Ergänzungen der Bestandsornamente

Bauzeit bzw. Bauabschnitt
Nov. 2015 - Feb. 2016

Bauherr / Bauleitung
Denkmalpflege Mühlhausen,
Huschenbeth GmbH & Co.KG
Thomas-Münzer-Straße 15
99974 Mühlhausen